

ייבוא רשימות מקובץ אקסל. ניתן לייבא רשימת תלמידים ורשימת ספרים.

חשוב מאוד לעבוד לפי הסדר שרשום בדף זה.

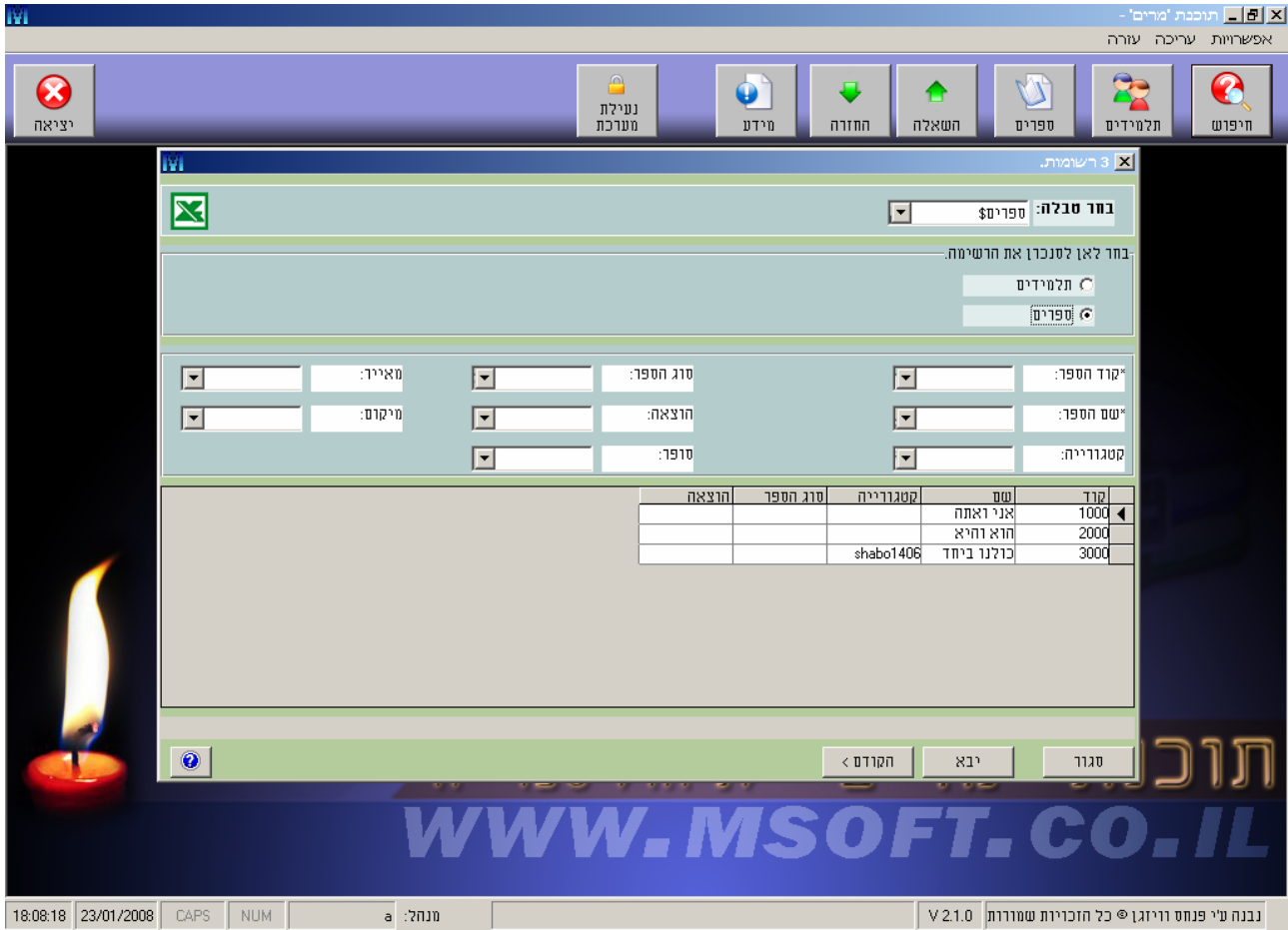
1. סגור את כל הטפסים הפתוחים בתוכנה.
2. לחץ על תפריט אפשרויות למעלה בצד ימין או על מקש F9
3. בחר את האפשרות ייבוא רשימות מאקסל.



4. לחץ על הכפתור עם שלוש הנקודות לבחירת הקובץ ולאחר מכן לחץ על לחצן הבא.



5. לחץ על בחר טבלה בחלק העליון של הטופס ובחר את הטבלה הרצויה מהרשימה (מיד יופיעו הנתונים שנמצאים בקובץ האקסל בתוך הטבלה).
6. לאחר מכן בחר לאן לסנכרן את הרשימה (תלמידים \ ספרים).



7. כעת כל מה שצריך זה לשייך את השדות מקובץ האקסל לשדות בתוכנה.
- לחץ על תיבת הרשימה ליד קוד הספר (רשימת השדות של הטבלה תופיע).
 - בחר את השורה שתואמת את קוד הספר (במקרה הזה שם השדה בקובץ האקסל הוא קוד).
 - לאחר מכן עבור לתיבת הרשימה של שם הספר ובחר את השורה התואמת לשם הספר (במקרה הזה שם השדה בקובץ האקסל הוא שם).
 - ניתן להמשיך הלאה באותה שיטה עד לשדה סופר.
 - שדות חובה ברשימת הספרים הם קוד הספר ושם הספר.
 - שדות חובה ברשימת התלמידים הם קוד תלמיד (ניתן לייצר קוד אוטומטי), שם פרטי, שם משפחה, ת.ז.

8. לאחר שיוך השדות לחץ על לחצן יבא.

בעיות:

אם קבלת הודעת שגיאה כל שהיא, **סגור את התוכנה** ובדוק בקובץ האקסל שלא רשום פעמיים אותו קוד ספר או קוד תלמיד.
במידה והיה רשום קוד שונה, הפעל שוב את התוכנה והתחל את התהליך מחדש.